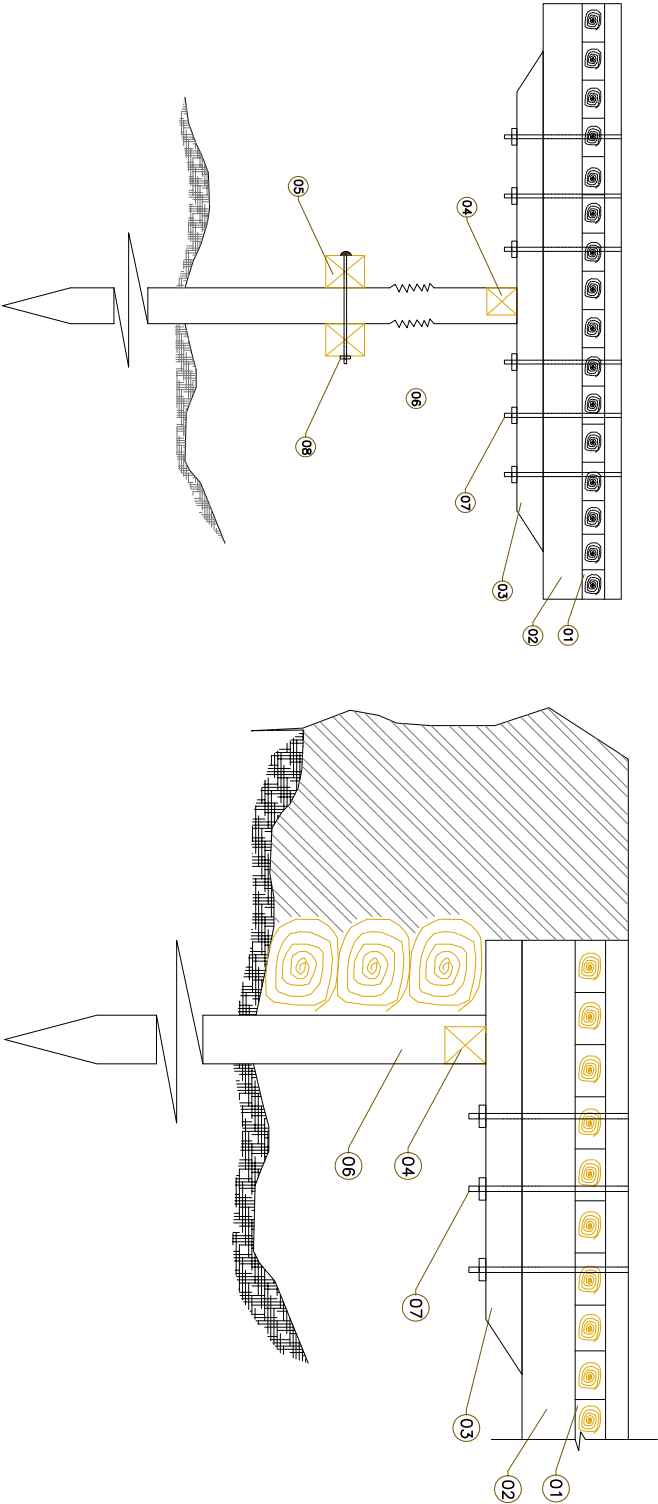
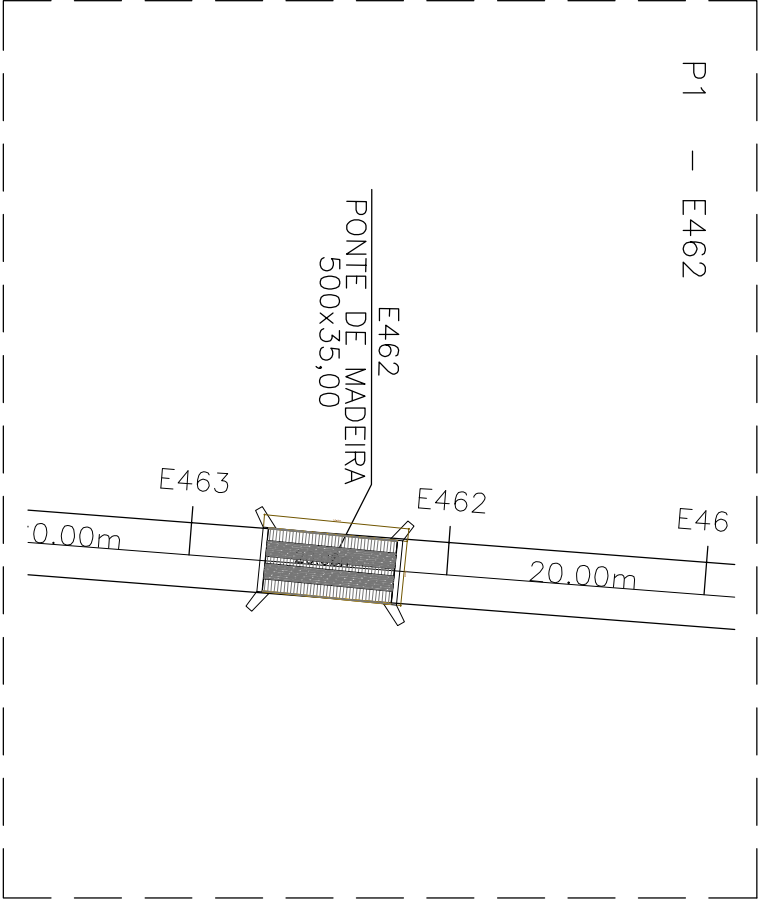


LEGENDA	
01	TABUA
02	LONGARINA
03	BALANCIN
04	TRANSVERSINA I
05	TRANSVERSINA II
06	ESTACA
07	PARAFUSO (1)
08	PARAFUSO (2)
09	CABEÇA EM PEDRA ARGAMASSADA
10	PASSA—RODA
11	GUIA



TRECHO.: DO POVOADO JOÃO DE DEUS ATÉ O POVOADO BARRAGEM.

ORDEM	DESCRIÇÃO	COORDERNADA GPS/SAD-69
P1	PONTE DE MADEIRA 5,00 X 35,00 (IMPLANTAR)	S 3°44'34,57" W 43°48'46,99"

PROPRIETÁRIO:
PREFEITURA MUNICIPAL DE VARGEM GRANDE-MA

PROJETO:
RECUPERAÇÃO DE ESTRADAS VICINAIS NO MUNICÍPIO DE VARGEM GRANDE - MA

TÍTULO:
LOCALIZAÇÃO E DETALHE DE PONTE

ESCALA:
INDICADA

DATA:
SET/2019



FVSM
ENGENHARIA

PRANCHA:
06/17